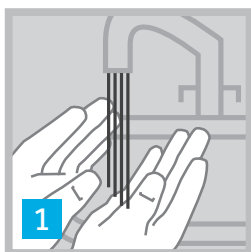


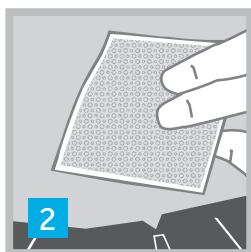
GUIDE DE FORMATION

i-Port Advance™

APPLICATION



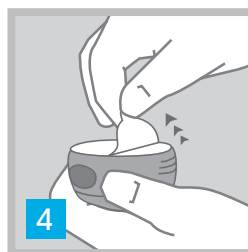
1 Lavez-vous les mains avec du savon et de l'eau.



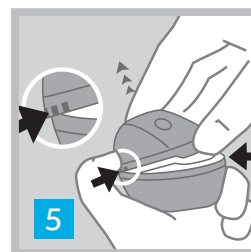
2 Nettoyez la peau avec de l'alcool ou un désinfectant similaire. ((laissez sécher la peau complètement avant d'appliquer le dispositif)).



3 Tirez sur la languette rouge et retirez l'opercule.



4 Retirez le papier stérile.



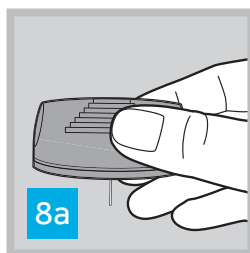
5 Maintenez fermement l'applicateur et retirez le couvercle en plastique.



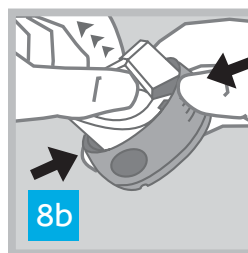
6 Retirez la protection du support adhésif.



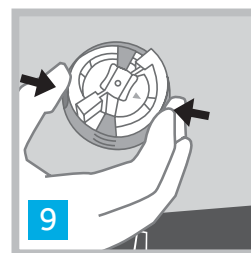
7 Dévissez la gaine et retirez-la de l'aiguille d'introduction.



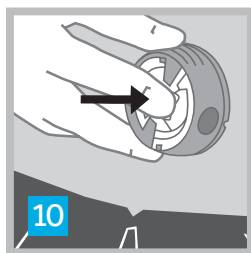
8a Orientez l'aiguille d'introduction vers le bas.



8b Placez vos doigts sur les rainures, puis tirez vers le haut sur le centre de l'applicateur jusqu'à ce qu'il se verrouille en position verticale.



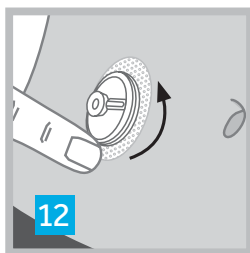
9 Placez l'applicateur sur le site préparé et placez vos doigts sur les encoches rondes. Appuyez simultanément sur les encoches rondes pour insérer le port d'injection.



10 Appuyez sur le centre de l'applicateur pour fixer le port d'injection à la peau.



11 Saisissez le centre de l'applicateur uniquement et tirez doucement vers le haut pour retirer ce dernier du port d'injection.



12 Fixez le support adhésif sur la peau.



13 Remettez le couvercle en plastique en place et jetez-le conformément aux exigences locales.

CONSEILS UTILES

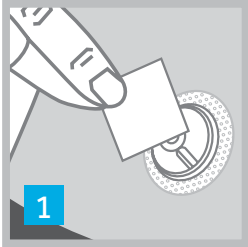
- Avant d'appliquer votre i-Port Advance™, identifiez la différence entre les « encoches rondes » et les « rainures » de l'applicateur.
- Pour retirer l'applicateur du port d'injection, ne tirez qu'à partir du centre de l'applicateur (Voir étape 11).

Medtronic
Further Together

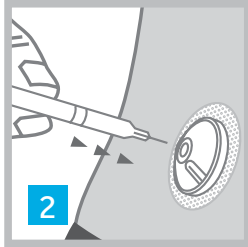
GUIDE DE FORMATION

i-Port Advance™

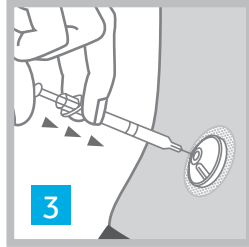
UTILISATION



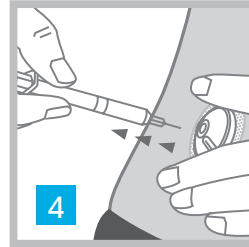
Nettoyez le septum avec de l'eau pure avant chaque utilisation.



Percez le septum à l'aide de l'aiguille d'injection.

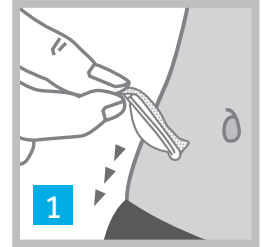


Injectez lentement le médicament.



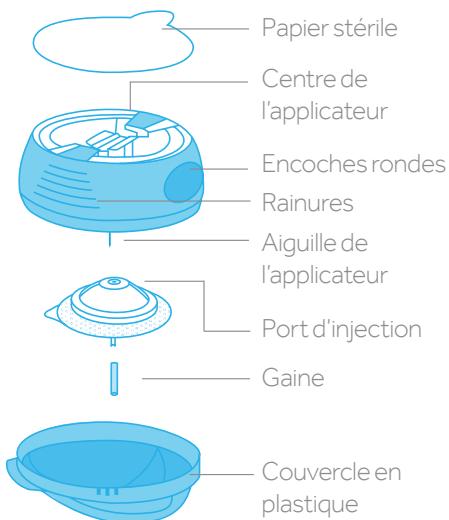
Retirez l'aiguille d'injection.

RETRAIT

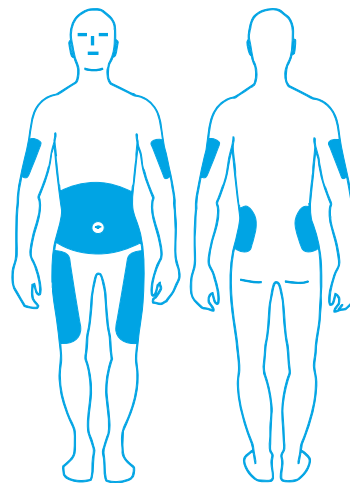


Saisissez le bord du support adhésif et décollez-le de la peau.

Se familiariser avec i-Port Advance



Zone d'application



■ Sites d'insertion

Ces informations servent de complément à votre manuel d'utilisation. Veuillez lire le manuel d'utilisation pour obtenir des instructions complètes.

CONSEILS UTILES

- Utilisez i-Port Advance™ avec des stylos et seringues d'injection entre 3/16-5/16" (5 mm-8 mm) et 28 gauges maximum.
- Un seul port peut être utilisé pour injecter de l'insuline rapide et de l'insuline lente dans la mesure où vous attendez 60 minutes entre deux injections et que vous injectez toujours d'abord l'insuline à action rapide.
- Après 72 heures d'utilisation ou 75 injections, selon la première de ces éventualités, remplacez l'i-Port Advance™ et changez de site.

Pour consulter les indications, contre-indications, précautions, avertissements et événements indésirables potentiels, se reporter au mode d'emploi.

Medtronic

Europe
Medtronic International Trading Sàrl.
Route du Molliau 31
Case postale
CH-1131 Tolochenaz
www.medtronic.eu
Tél: +41 (0)21 802 70 00
Fax: +41 (0)21 802 79 00

www.medtronic.eu

Fabriqué par Unomedical

Belgique
Medtronic Belgium S.A.
Avenue du Bourgmestre
Etienne Demunter 5
BE-1090 Bruxelles
Belgique
www.medtronic.be
Tél.: +32 (0)2 456 09 00
Fax: +32 (0)2 460 26 67

www.medtronic.be

Suisse
Medtronic (Suisse) SA
Talstrasse 9
Postfach 449
CH-3053 Münchenbuchsee
Schweiz
www.medtronic.ch
Tél.: +41 (0)31 868 01 00
Fax: +41 (0)31 868 01 99

www.medtronic.ch